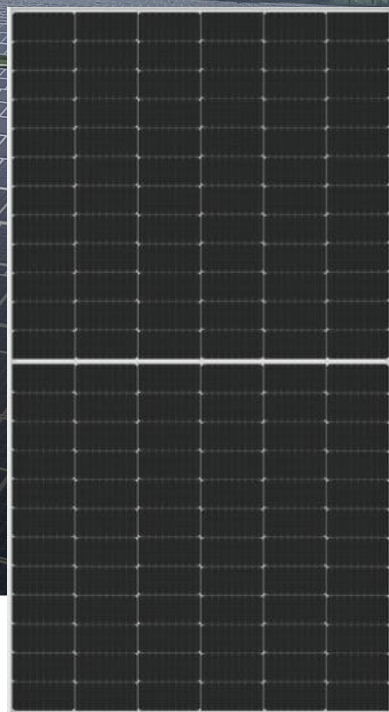


# GSM565-590WM10-144BG

## 双面双玻N-type组件



### 高效率&低衰减

- ★ 组件功率正公差+5W
- ★ 组件转换效率高达22.84%

### 产品性能优异

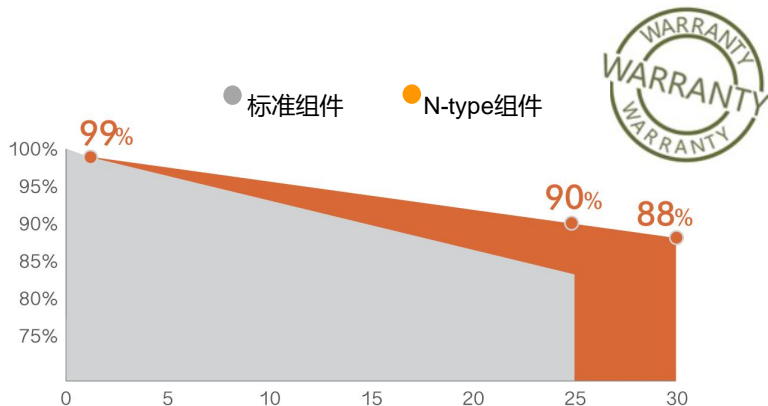
- ★ 优异的低辐照性能
- ★ 大型光伏电站和光伏分布式项目的最佳选择

### 严格的质量保障

- ★ 组件通过了TUV认证的抗PID (抗电势诱导衰减性能)
- ★ 100% EL检测

### 适应多种环境

- ★ 通过了盐雾和氨气环境测试认证
- ★ 组件可承受5400pa雪压和2400pa风压



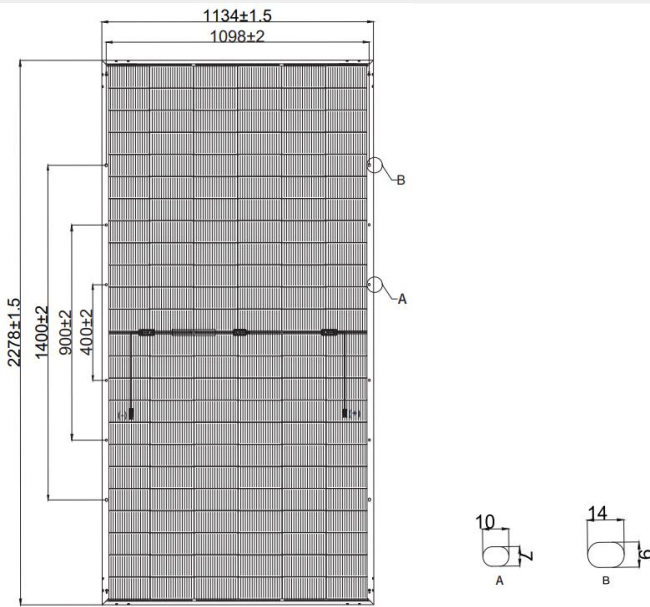
### 简介

极阳能源，成立于2010年，是专业的全球定制化光伏组件制造商，产品应用于世界各地住宅，商业和地面光伏电站发电系统。公司在生产高性能太阳能产品的同时，提供整体系统解决方案和技术支持，以确保极阳客户获取最优服务。极阳能源自成立以来，致力于最优化满足客户定制化光伏产品的需求，最大限度提高客户整体收益。

\*首年衰减1%，次年起每年衰减不高于0.375%，第30年不低于88%。



## 组件尺寸



## 机械参数

电池片尺寸	182*91.75 mm
电池片数量	144片(6x24)
尺寸	2278x1134x30mm
重量	31.5 kg
包装信息	36块/箱
	720块/13米平板
	936 块/17.5米车
	720块/40HQ

## 电性能参数

型号	GSM565M10-144BG		GSM570M10-144BG		GSM575M10-144BG		GSM580M10-145BG		GSM585M10-146BG		GSM590M10-147BG	
	STC	BSTC	STC	BSTC	STC	BSTC	STC	BSTC	STC	BSTC	STC	BSTC
最大功率Pm (W)	565	621	570	627	575	632	580	638	585	643	590	649
开路电压Voc (V)	51.08	51.08	51.17	51.17	51.3	51.3	51.42	51.42	51.51	51.51	51.62	51.62
短路电流Isc(A)	13.97	15.31	14.06	15.42	14.14	15.52	14.21	15.62	14.32	15.69	14.38	15.82
最大功率电压Vmp(V)	42.92	42.92	43.02	43.02	43.11	43.11	43.21	43.21	43.37	43.37	43.42	43.42
最大功率电流Imp(A)	13.17	14.47	13.25	14.58	13.34	14.67	13.43	14.77	13.49	14.83	13.59	14.95

BSTC (双面标准测试环境): 正面辐照度1000W/m<sup>2</sup>, 背面反射辐照135W/m<sup>2</sup>, 环境温度25°C, 光谱AM1.5

## 温度系数

## 使用条件

额定电池工作温度 (NOCT)	44±2°C	工作温度	-40~ + 85°C
最大功率温度系数 (%/°C)	-0.28	存储温度	-40~ + 85°C
开路电压温度系数 (%/°C)	-0.24	最大保险丝额定电流	30A
短路电流温度系数 (%/°C)	0.04	最大系统电压	DC1500V



地址: 江苏省常州市天宁区北塘河路恒生科技园56-1

邮箱: info@great-solar.com

网址: www.great-solar.com

电话: 0086-519-89962158

传真: 0086-519-89962159