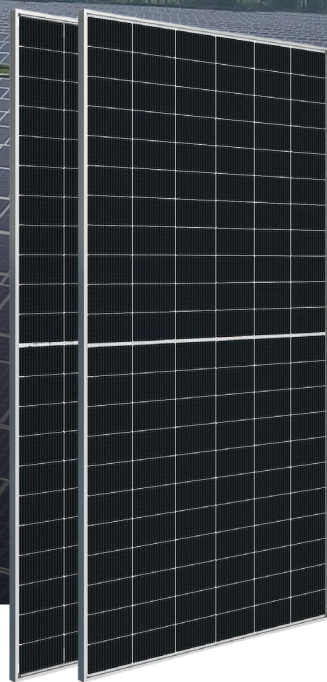




双玻

GSM610-630M12-132BG

双面双玻N-type组件



高效率&低衰减

- ★ 组件功率正公差+5W
- ★ 组件转换效率高达23.30%

产品性能优异

- ★ 优异的低辐照性能
- ★ 大型光伏电站和光伏分布式项目的最佳选择

严格的质量保障

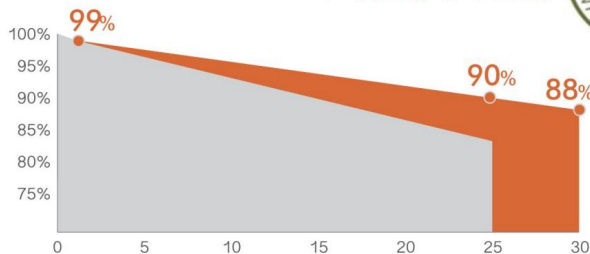
- ★ 组件通过了TUV认证的抗PID (抗电势诱导衰减性能)
- ★ 100% EL检测

适应多种环境

- ★ 通过了盐雾和氨气环境测试认证
- ★ 组件可承受5400pa雪压和2400pa风压



● 标准组件 ● N-型组件



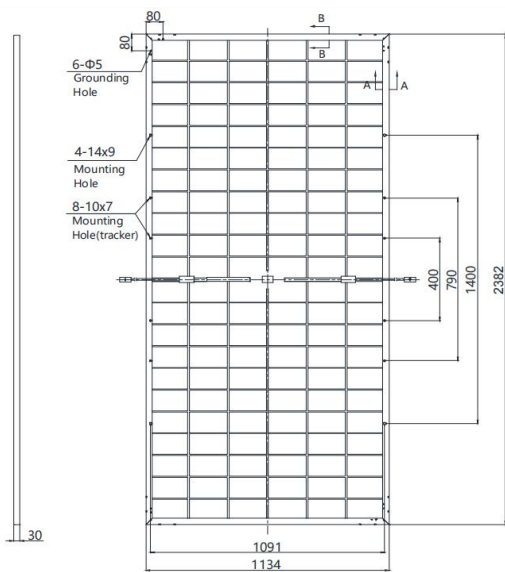
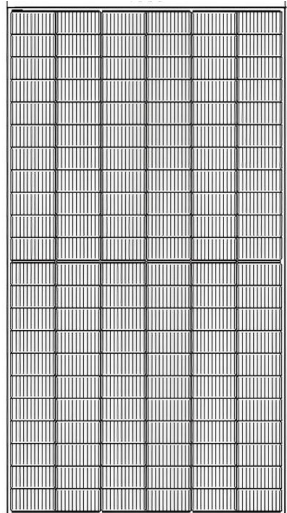
\*首年衰减1%，次年起每年衰减不高于0.375%，第30年不低于88%。

简介

极阳能源，成立于2010年，是专业的全球定制化光伏件制造商，产品应用于世界各地住宅，商业和地面光伏电站发电系统。公司在生产高性能太阳能产品的同时，提供整体系统解决方案和技术支持，以确保极阳客户获取最优服务。极阳能源自成立以来，致力于最优化满足客户定制化光伏产品的需求，最大限度提高客户整体收益。



## 组件尺寸



## 机械参数

电池片尺寸	182×105mm
电池片数量	132片(6x22)
尺寸	2382x1134x30mm
重量	32.8 kg
包装信息	36块/箱
	720块/13米车
	864块/17.5米车
	720块/40HQ

## 电性能参数

型号	GSM610M12-132BG		GSM615M12-132BG		GSM620M12-132BG		GSM625M12-132BG		GSM630M12-132BG	
	STC	BSTC	STC	BSTC	STC	BSTC	STC	BSTC	STC	BSTC
最大功率 Pm(W)	610	641	615	646	620	651	625	656	630	662
开路电压 Voc(V)	48.00	48.00	48.20	48.20	48.40	48.40	48.60	48.60	48.80	48.80
短路电流 Isc(A)	15.97	16.77	16.02	16.82	16.08	16.88	16.14	16.95	16.20	17.01
最大功率电压 Vmp(V)	40.80	40.80	41.00	41.00	41.20	41.20	41.40	41.40	41.60	41.60
最大功率电流 Imp(A)	14.96	15.71	15.01	15.76	15.06	15.81	15.11	15.87	15.16	15.92

BSTC(双面标准测试环境): 正面辐照 1000W/m<sup>2</sup>,背面反射辐照 135W/m<sup>2</sup>, 环境温度 25°C, 光谱AM1.5

## 温度系数

额定电池工作温度 (NOCT)	41±3°C
最大功率温度系数 (%/°C)	-0.29
开路电压温度系数 (%/°C)	-0.25
短路电流温度系数 (%/°C)	0.045

## 使用条件

工作温度	-40~ + 85°C
存储温度	-40~ + 85°C
最大保险丝额定电流	30A
最大系统电压	DC1500V



地址: 江苏省常州市天宁区北塘河路恒生科技园56-1

邮箱: info@great-solar.com

网址: www.great-solar.com

电话: 0086-519-89962158

传真: 0086-519-89962159